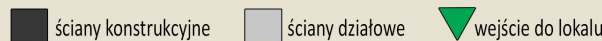
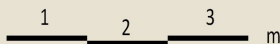
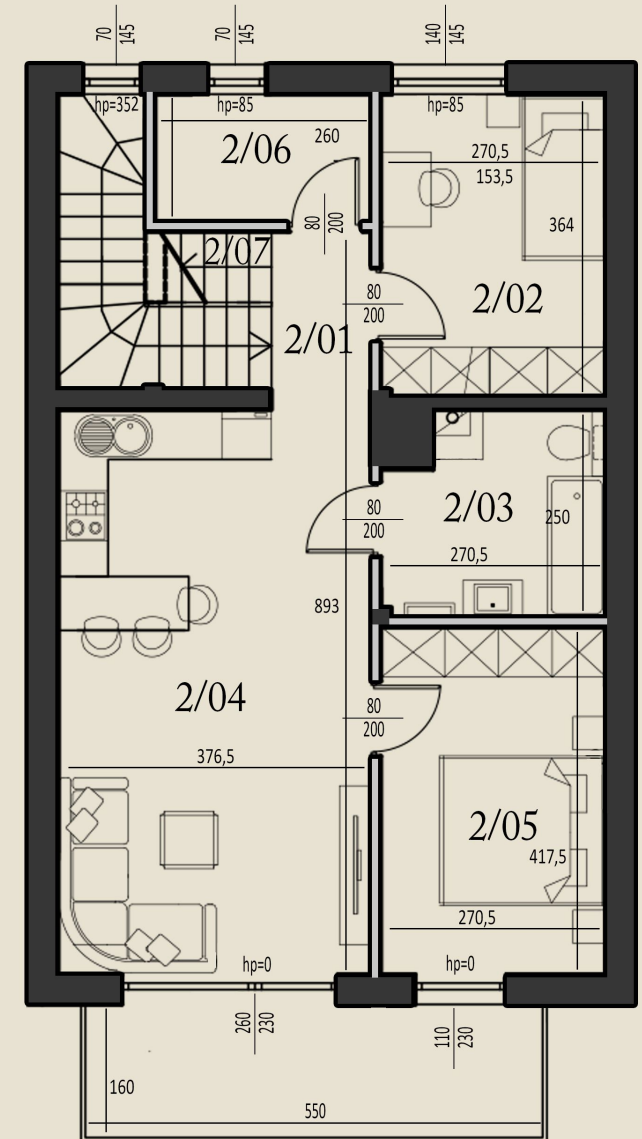
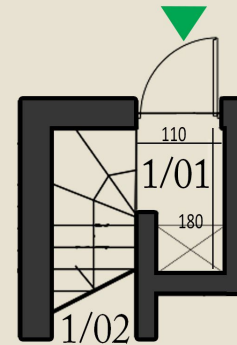


POWIERZCHNIE

PARTER		powierzchnia podłogi [m ²]	powierzchnia użytkowa [m ²]
1/01	komunikacja	1,70	1,70
1/02	schody na piętro	5,14	5,14
PARTER RAZEM		6,84	6,84
PIĘTRO			
2/01	hol	3,78	3,78
2/02	sypialnia 1	9,58	9,58
2/03	łazienka	6,09	6,09
2/04	salon z aneksem kuchennym	25,14	25,14
2/05	pokój	10,99	10,99
2/06	pomieszczenie gospodarcze	3,83	3,83
2/07	schody na antresole	4,27	4,27
PIĘTRO RAZEM		63,68	63,68
BALKON			8,80



S1 Zieliński Development Sp. z o.o.

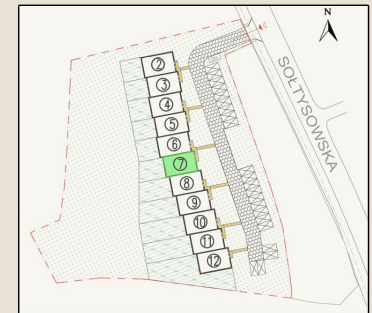
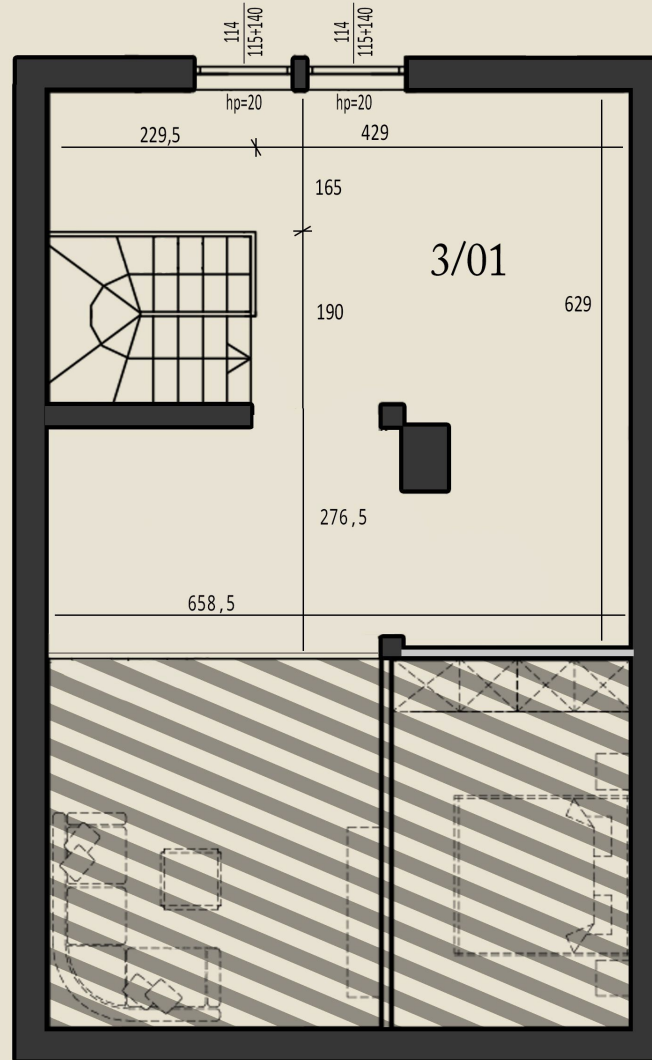
Biuro Sprzedaży:
ul. Pilotów 29/11, 31-462
Kraków

+48 577 030 474
www.soltysowskavidok.pl

kontakt@zdevelopment.pl

POWIERZCHNIE

ANTRESOLA		powierzchnia podłogi [m ²]	powierzchnia antresoli [m ²]
3/01 w kondygnacji poddasza	antresola	36,59	31,38



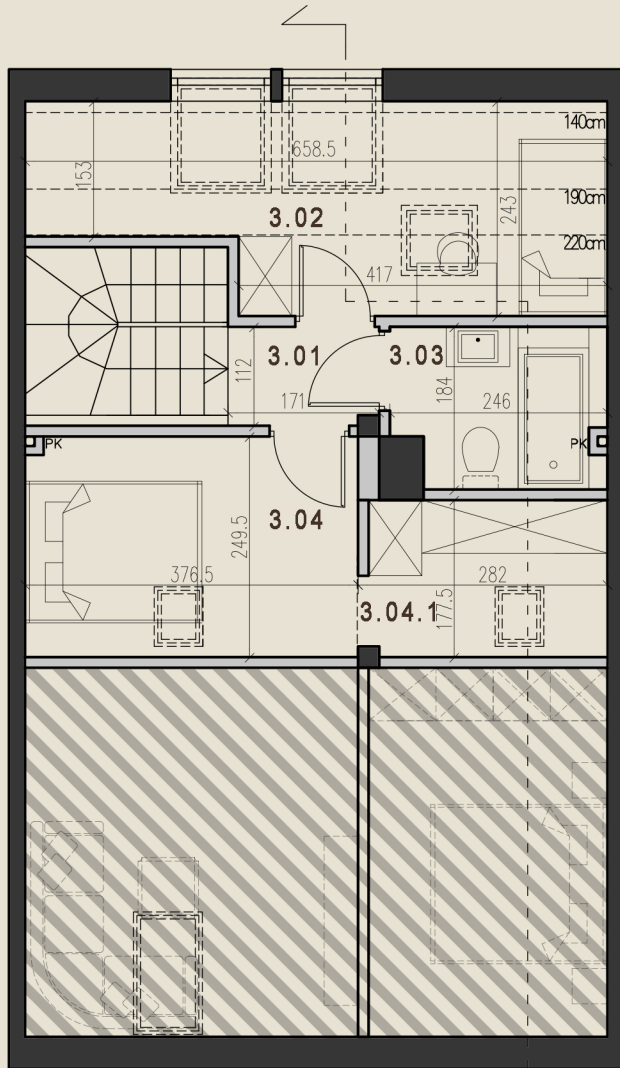
S1 Zieliński Development Sp. z o.o.

Biuro Sprzedaży:
ul. Pilotów 29/11, 31-462
Kraków

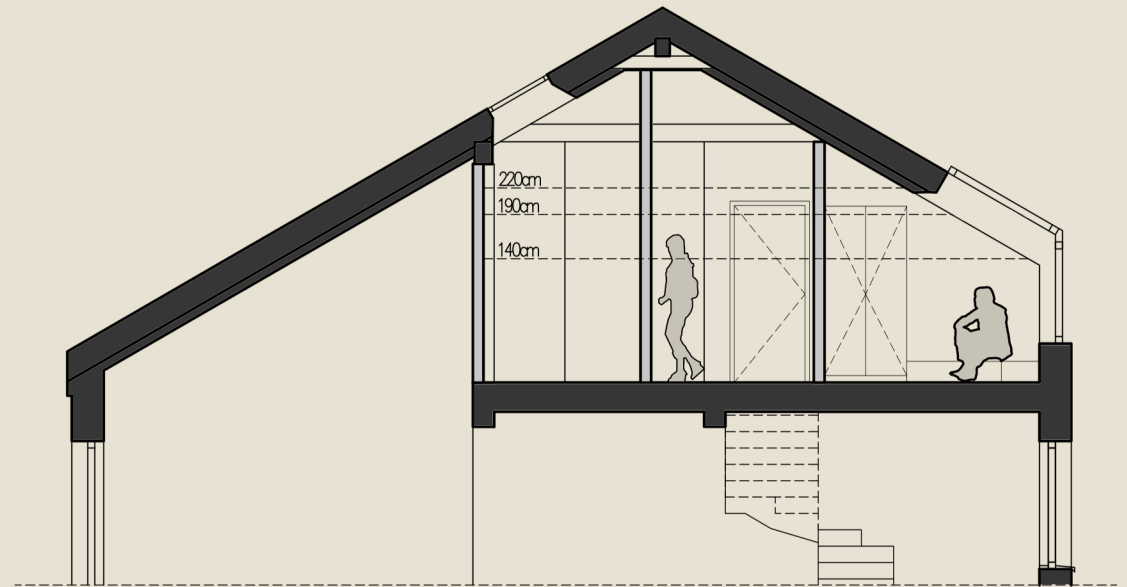
+48 577 030 474
www.soltysowskavidok.pl

kontakt@zdevelopment.pl

RZUT ARANŻACJI ANTRESOLI



PRZEKRÓJ PRZEZ ANTRESOŁĘ



POWIERZCHNIE

nr pomieszczenia	pomieszczenia	powierzchnia podłogi (m ²)	powierzchnia użytkowa (m ²)
3.01	korytarz	1.89m ²	1.89m ²
3.02	pokój	13.83m ²	8.43m ²
3.03	łazienka	4.23m ²	4.23m ²
3.04	pokój	9.35m ²	9.35m ²
3.04.1	garderoba	4.78m ²	4.78m ²

LEGENDA



1 2 3 m

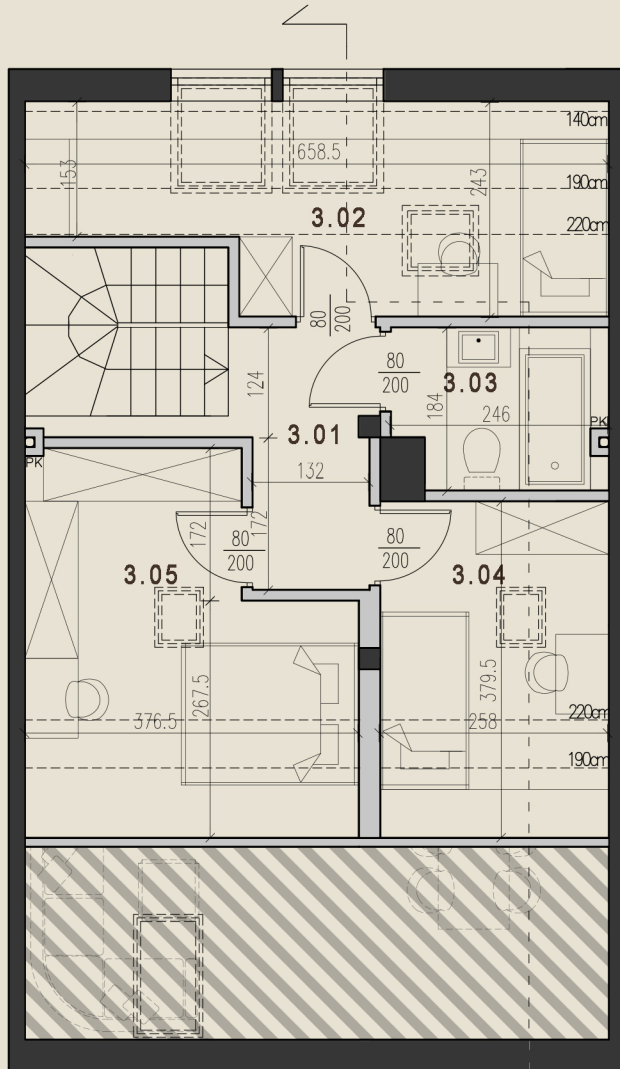
ŚCIANY KONSTRUKCYJNE

ŚCIANY KONSTRUKCYJNE

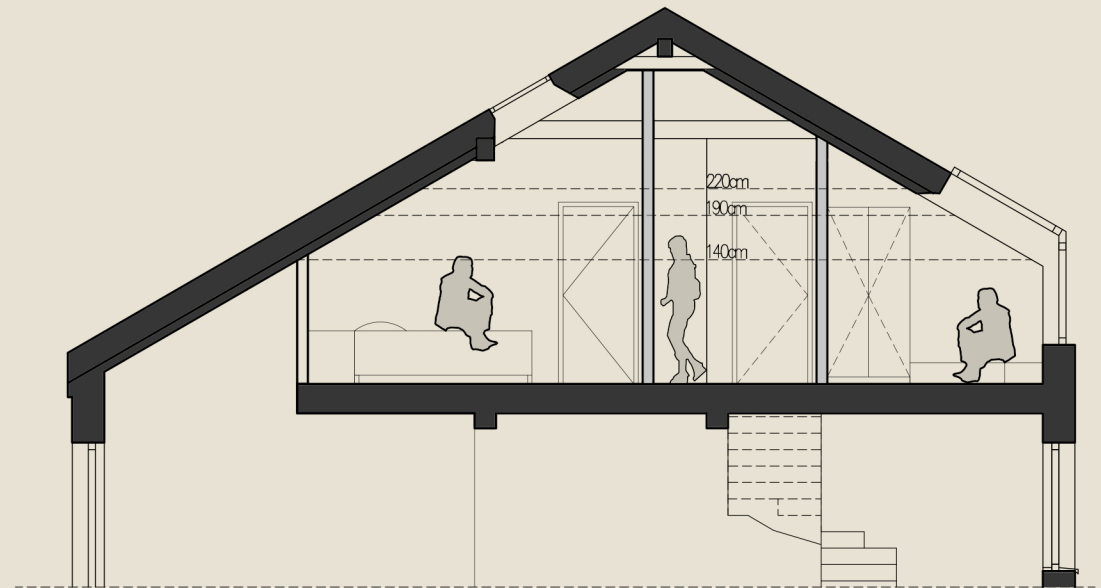
Aranżacja antresoli Wersja 3

dla lokalu 11B, 9B, 7B, 5B, 3B
powierzchnia użytkowa antresoli: 36,85m²

RZUT ARANŻACJI ANTRESOLI



PRZEKRÓJ PRZEZ ANTRESOŁĘ



POWIERZCHNIE

nr pomieszczenia	pomieszczenia	powierzchnia podłogi (m ²)	powierzchnia użytkowa (m ²)
3.01	korytarz	4.33m ²	4.33m ²
3.02	pokój	13.83m ²	8.43m ²
3.03	łazienka	4.23m ²	4.23m ²
3.04	pokój	9.80m ²	8.10m ²
3.05	pokój	14.25m ²	11.77m ²

LEGENDA



1 2 3 m

■ ŚCIANY KONSTRUKCYJNE

□ ŚCIANY KONSTRUKCYJNE